

SOPREMA INSOPLAST AA GÜRÜLTÜ BARIYERLERİ / SOPREMA INSOPLAST AA HEAVY BARRIERS

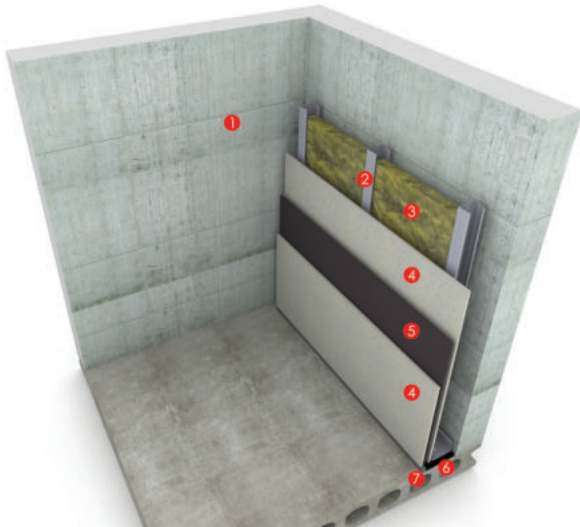
SOPREMA INSOPLAST AA GÜRÜLTÜ BARIYERLERİ, bitüm esaslı ve yüksek yoğunluğa sahip ses yalıtım bariyerleridir. Yüksek yoğunluğu sayesinde, minimum mesafede maksimum kütle sağlar. SOPREMA INSOPLAST AA GÜRÜLTÜ BARIYERLERİ, standart olarak tek yüzü yapışkanlı olarak üretilmektedir. Güçlü yapışkan bandı, alçı plaka duvar ve tavan uygulamalarında uygulama kolaylığı sağlar. Diğer yüzeyündeki naylon film sayesinde sudan etkilenmeyen bir üründür. Ürün son derece esnek ve muadillerine göre özellikle bas seslerde daha yüksek ses yalıtım performansı sağlar.

SOPREMA INSOPLAST AA HEAVY BARRIER is a high density bitumen based mass-loaded barrier. Thanks to its high density, it provides maximum mass with minimum thickness. SOPREMA INSOPLAST AA HEAVY BARRIER is produced with self adhesive bant on one side as standard. Installation of wall claddings and acoustic ceilings with gypsum boards is very easy thanks to strong self adhesive bant. There is PE film on the other side and it provides protection against water. The material is very flexible and it provides better performance on low frequencies.

TEKNİK BİLGİLER / TECHNICAL DATA

ÜRÜN ADI/ NAME OF PRODUCT	İÇERİK/ MATERIAL	KALINLIK/ THICKNESS	AĞIRLIK/ WEIGHT	RULO ÖLÇÜLERİ/ ROLL SIZES	PALET METRAJİ/ m2 PALETTE	MENŞEİ/ ORIGIN
INSOPLAST AA 3	BİTÜM/ BITUMEN	2 mm	3 kg/m2	1x14	420 m2	İSPANYA/ SPAIN
INSOPLAST AA 4		2,7 mm	4 kg/m2	1x7	210 m2	
INSOPLAST AA 6		4 mm	6 kg/m2	1x7	210 m2	

Data according to the test of acoustic air noise insulation in conformity with UNE-EN ISO 10140-2:2011 by the approved laboratory APPLUS.



SOPREMA INSOPLAST AA

- 1- MEVCUT DUVAR / EXISTING WALL
- 2- ÇELİK KONSTRÜKSİYON / STEEL CONSTRUCTION
- 3- TAŞYÜNÜ / ROCKWOOL
- 4- ALÇI PLAKA / GYPSUM BOARD
- 5- SOPREMA INSOPLAST AA
- 6- BAF - KAUCUK STRIP / RUBBER STRIP
- 7- BAF AKUSTİK MASTİK / ACOUSTIC SEALANT

Daha fazla bilgi ve numune talepleriniz için lütfen irtibata geçiniz.
For more details, please contact with us from contact informations below.